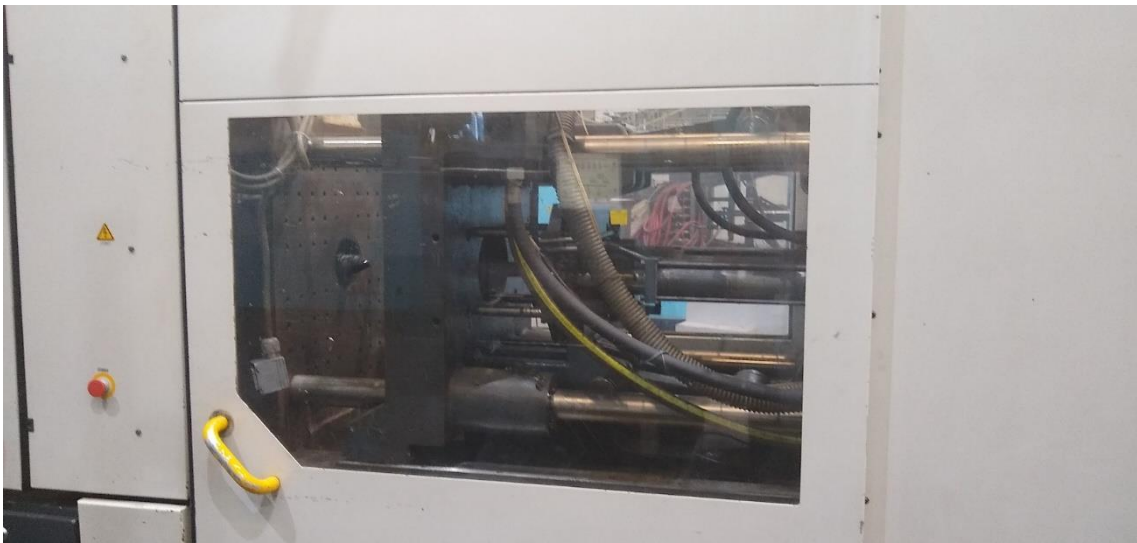


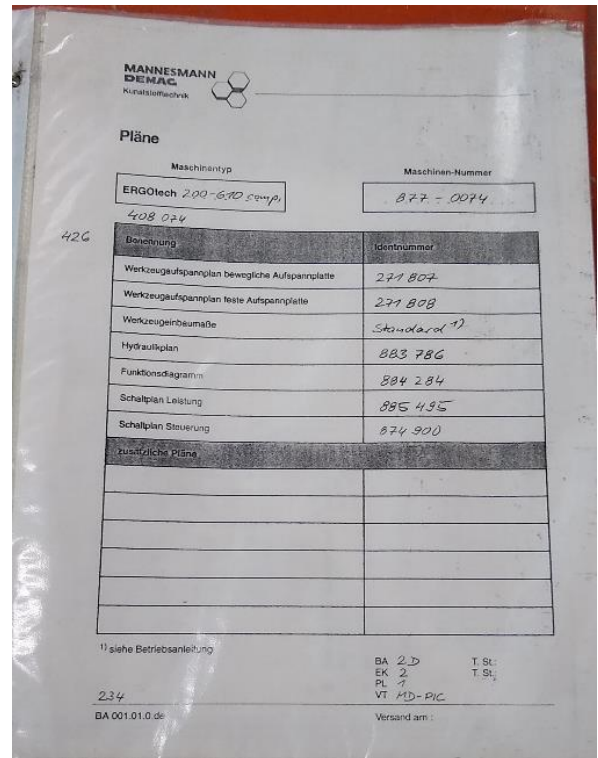
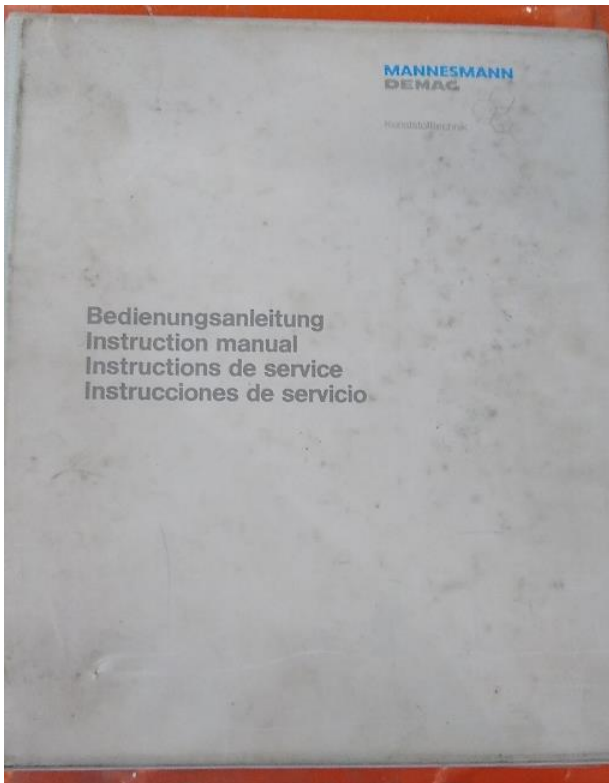
Injetora Demag Ergo Tech 200 TON. + Manipulador Star Seiki SP800FP

Injetora

- Marca – Demag Ergotech 200-610 Compact
- Ano de fabricação - 1994
- Nº Série – 877 0074
- Horas trabalhadas - 157.914 horas
- Capacidade de fechamento – 200 TON
- Altura de molde – 310 à 660 mm
- Diâmetro da rosca – 45mm
- Volume de injeção – 230 g/ps
- Comprimento – 5,72 metros
- Largura – 1,46 metros
- Peso – 9.400 kg
- Dimensão da placa – 830x830 mm
- Entre colunas – 560 mm
- Interface - Euromap 12
- Voltagem – 220V Trifásico
- Potência – 45Kw







- **Marca – Manipulador Star Seiki SP800 FP**
- **Ano de fabricação - 2005**
- **Nº Série – SP08F3-0377**
- **Voltagem – 220V**
- **Carga Máxima: 2 Kg**
- **Controlador: STEC-F1**



